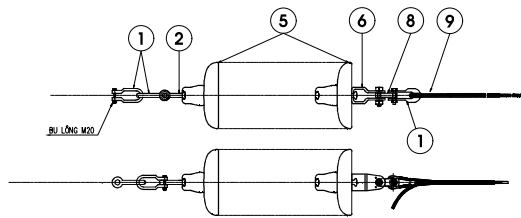


**CHUỐI NÉO ĐƠN THỦY TINH
22kV Dây trần**

STT	TÊN GỌI	ĐƠN VỊ	VẬT LIỆU CHẾ TẠO	SỐ LƯỢNG	TẢI TRONG PHÁ HOẠI (daN)	GHI CHÚ
1	Móc treo chữ U	Cái	Thép mạ kẽm	2	≥ 12000	Bao gồm cả bu lông và đai ốc
2	Vòng treo	Cái	Thép mạ kẽm	1	≥ 12000	
5	Cách điện U120 B	Bát	Thủy tinh	3		
6	Mắt nối kép	Cái	Thép mạ kẽm	1	≥ 12000	
8	Mắt nối trung gian	Cái	Thép mạ kẽm	1	≥ 12000	
9	Khóa néo	Cái	Thép mạ kẽm	1	≥ 12000	
Khoá néo phù hợp với cỡ dây dẫn						
Lực phá hoại nhỏ nhất của chuỗi néo					12000 daN	
Chiều dài đóng rò nhỏ nhất của 1 bát sứ là 295mm						



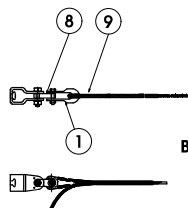
**CHUỐI NÉO ĐƠN THỦY TINH
22kV Dây bọc**

STT	TÊN GỌI	ĐƠN VỊ	VẬT LIỆU CHẾ TẠO	SỐ LƯỢNG	TẢI TRONG PHÁ HOẠI (daN)	GHI CHÚ
1	Móc treo chữ U	Cái	Thép mạ kẽm	3	≥ 12000	Bao gồm cả bu lông và đai ốc
2	Vòng treo	Cái	Thép mạ kẽm	1	≥ 12000	
5	Cách điện U120 B	Bát	Thủy tinh	3		
6	Mắt nối kép	Cái	Thép mạ kẽm	1	≥ 12000	
8	Mắt nối trung gian	Cái	Thép mạ kẽm	1	≥ 12000	
9	Giắc nối dây và yếm đỡ			1		
Khoá néo phù hợp với cỡ dây dẫn						
Lực phá hoại nhỏ nhất của chuỗi néo					12000 daN	
Chiều dài đóng rò nhỏ nhất của 1 bát sứ là 295mm						



THÔNG SỐ KỸ THUẬT CỦA CÁC LOẠI GIÁP NÉO

STT	ĐƯỜNG KÍNH NGUYÊN DÂY BỌC (mm)	SỐ SỢ CỦA GIÁP	BƯỚC XOÀA	CHIỀU DÀI TỌA ĐỘ (mm)	CHIỀU DÀI SƠ DUNG (mm)	LƯC QĐ DÂY (kN)
1	20,1 - 23,5	8	5 - 6	≥ 1200	≥ 940	≥ 17
2	22,7 - 25,55	8	5 - 6	≥ 1380	≥ 990	≥ 20
3	24,06 - 27,5	8	5 - 6	≥ 1500	≥ 1030	≥ 24
4	26,15 - 28,85	8	5 - 6	≥ 1240	≥ 1050	≥ 32
5	27,81 - 30,7	8	5 - 6	≥ 1350	≥ 1090	≥ 41
6	30,81 - 33,7	8	5 - 6	≥ 1350	≥ 1090	≥ 50
7	34,87 - 37,53	8	5 - 6	≥ 1390	≥ 1120	≥ 62
8	36,60 - 39,73	8	5 - 6	≥ 1485	≥ 1150	≥ 75

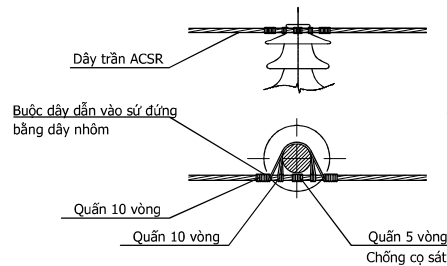


BỘ KHÓA HẮM Dây bọc 22kV

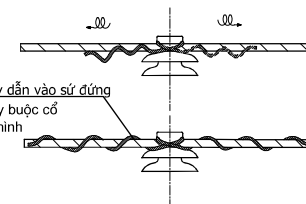
STT	TÊN GỌI	ĐƠN VỊ	VẬT LIỆU CHẾ TẠO	SỐ LƯỢNG	TẢI TRONG PHÁ HOẠI (daN)	GHI CHÚ
8	Mắt nối trung gian	Cái	Thép mạ kẽm	1	≥ 12000	
9	Giắc nối dây và yếm đỡ			1		
Khoá néo phù hợp với cỡ dây dẫn						
Lực phá hoại nhỏ nhất của chuỗi néo					12000 daN	
Chiều dài đóng rò nhỏ nhất của 1 bát sứ là 295mm						

Ghi chú:







- Phụ kiện chế tạo bằng thép mạ kẽm nhúng nóng theo tiêu chuẩn TCVN 5408:2007 hoặc tương đương
- Số liệu các chi tiết được hiệu chỉnh theo nhà chế tạo.
- Trước khi đưa cách điện vào lắp đặt tại công trường, Nhà thầu phải đệ trình Bản vẽ lắp đặt sơ chuỗi của Đơn vị chế tạo để kiểm tra sự phù hợp.



**BUỘC CỖ SỨ ĐỨNG DÂY
TRẦN**



**BUỘC CỖ SỨ ĐỨNG DÂY
BỌC**

 <div>CÔNG TY CỔ PHẦN TƯ VẤN ĐIỆN PACIFIC</div>			PHẦN: CÁC BẢN VẼ		
DỰ ÁN: XÂY DỰNG MẠCH LIÊN THÔNG LỘ 459E1.74 VÀ LỘ 476E1.44 NÂNG CAO NĂNG LỰC CẤP ĐIỆN			CHI TIẾT CÁCH ĐIỆN		
P. Giám đốc	Nguyễn Anh Tuấn				
CNTK	Nguyễn Duy Viên				
CTTK.Đ	Lê Thanh Sơn				
Kiểm tra	Lê Thanh Sơn				
Thiết kế	Tạ Quang Hựu		BCKTKT	2025	ST.2025.ĐTXD- CC.08
			TỶ LỆ:		